

Принят на педагогическом совете  
Протокол № 4  
от 01.08. 2022 г.

УТВЕРЖДЕНО:

Заведующий МБДОУ

«Центр развития ребенка –  
детский сад № 140» г.о.Самара

Н.И.Барсукова

Приказ № 14  
г.о. Самара

01 августа 2022 года



# ПАСПОРТ

дорожной безопасности

образовательного учреждения

МБДОУ «Центр развития ребенка –

детский сад № 140» г.о.Самара

## ПОЯСНИТЕЛЬНАЯ ЗАПИСКА

### ПАСПОРТА ДОРОЖНОЙ БЕЗОПАСНОСТИ

Паспорт дорожной безопасности (далее Паспорт) МБДОУ «Центр развития ребенка - детский сад № 140» г.о.Самара (далее – ДОУ) является информационно-справочным документом, в котором отражаются сведения о соответствии ДОУ требованиям дорожной безопасности, и устанавливаются требования, подтверждающие готовность ДОУ обеспечивать проведение необходимых мероприятий по защите воспитанников, связанных с дорожно-транспортным происшествием.

Разработка Паспорта осуществляется администрацией ДОУ с учетом настоящих требований и предложений органов государственной инспекции безопасности дорожного движения Советского муниципального района. Заведующий ДОУ организует процедуру согласования Паспорта с органами государственной инспекции безопасности дорожного движения, затем утверждает его.

Паспорт составляется на текущий период и дополняется или корректируется по мере внесения изменений в документальные сведения, включенные в Паспорт, с указанием причин и даты их внесения (например, завершение реконструкции или капитального ремонта, изменение схемы, и другие). При заполнении Паспорта разрешается вносить дополнительную информацию с учетом особенностей объекта образования.

Актуализация паспорта (переоформление) осуществляется каждые 3 года с момента его утверждения. Уточнение данных осуществляется ежегодно по состоянию на 1 сентября текущего года. Паспорт регистрируется в установленном делопроизводством порядке, ведется отдельным переходящим делом. Паспорт хранится в сейфе в служебном кабинете заведующего муниципального бюджетного дошкольного образовательного учреждения. По окончании срока действия паспорта, его повреждении и невозможности дальнейшего ведения оформляется новый паспорт, в который из ранее заведённого паспорта переносится информация, не утратившая значения на момент его переоформления. Ранее заведенный паспорт хранится 3 года, уничтожается в установленном порядке и проходит процедуру повторного согласования.

Разработчик Паспорта: - заместитель заведующего по АХЧ –

Якупова А.Г.

## 1. Общие сведения

1.1. Наименование ДОУ: муниципальное бюджетное дошкольное образовательное учреждение «Центр развития ребенка - детский сад № 140» городского округа Самара

1.2. Юридический адрес ДОУ: : 443090, г. Самара, ул. Блюхера, 32

1.3. Фактический адрес: 443090, г. Самара, ул. Блюхера, 32

1.4. Руководитель ДОУ: заведующий МБДОУ «Центр развития ребенка – детский сад № 140» г.о.Самара – Барсукова Наталья Ивановна

1.5. Ответственный за мероприятия по профилактике детского травматизма: Старший воспитатель – Манушина Ольга Васильевна

1.6. Количество воспитанников: 380

1.7. Наличие уголка по БДД: в группах.

1.8. Наличие автогородка (площадки) по БДД: нет

1.9. Наличие автобуса в ОУ: нет

1.10. Режим работы ДОУ: рабочие дни – с 07.00 до 19.00; нерабочие дни – суббота, воскресенье, праздники.

1.11. Телефоны оперативных служб:

- подразделением пожарной охраны и единая служба спасения -01, 112

- полиция – 02, 112

- скорая медицинская помощь – 03, 112

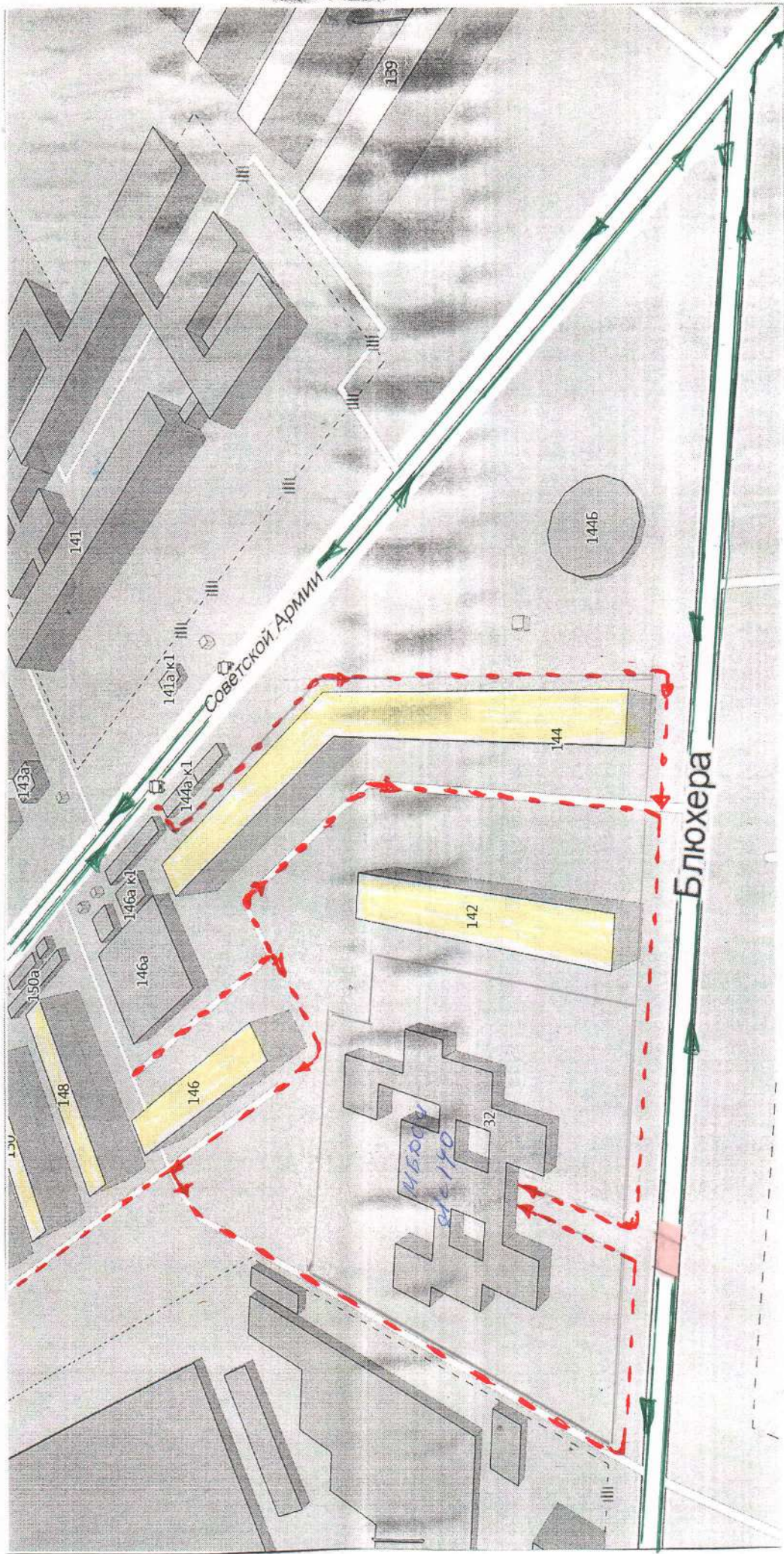
## Содержание

### I. План-схема МБДОУ «Центр развития ребенка - детский сад № 140» г.о.Самара

1. Организация дорожного движения в непосредственной близости от МБДОУ «Центр развития ребенка - детский сад № 140» г.о.Самара.
2. Пути движения транспортных средств к местам разгрузки/погрузки и рекомендуемых безопасных путей передвижения детей по территории образовательного учреждения.



План – схема района расположения муниципального бюджетного дошкольного образовательного учреждения центра развития ребенка – детского сада № 140 городского округа Самара, пути движения транспортных средств и детей.

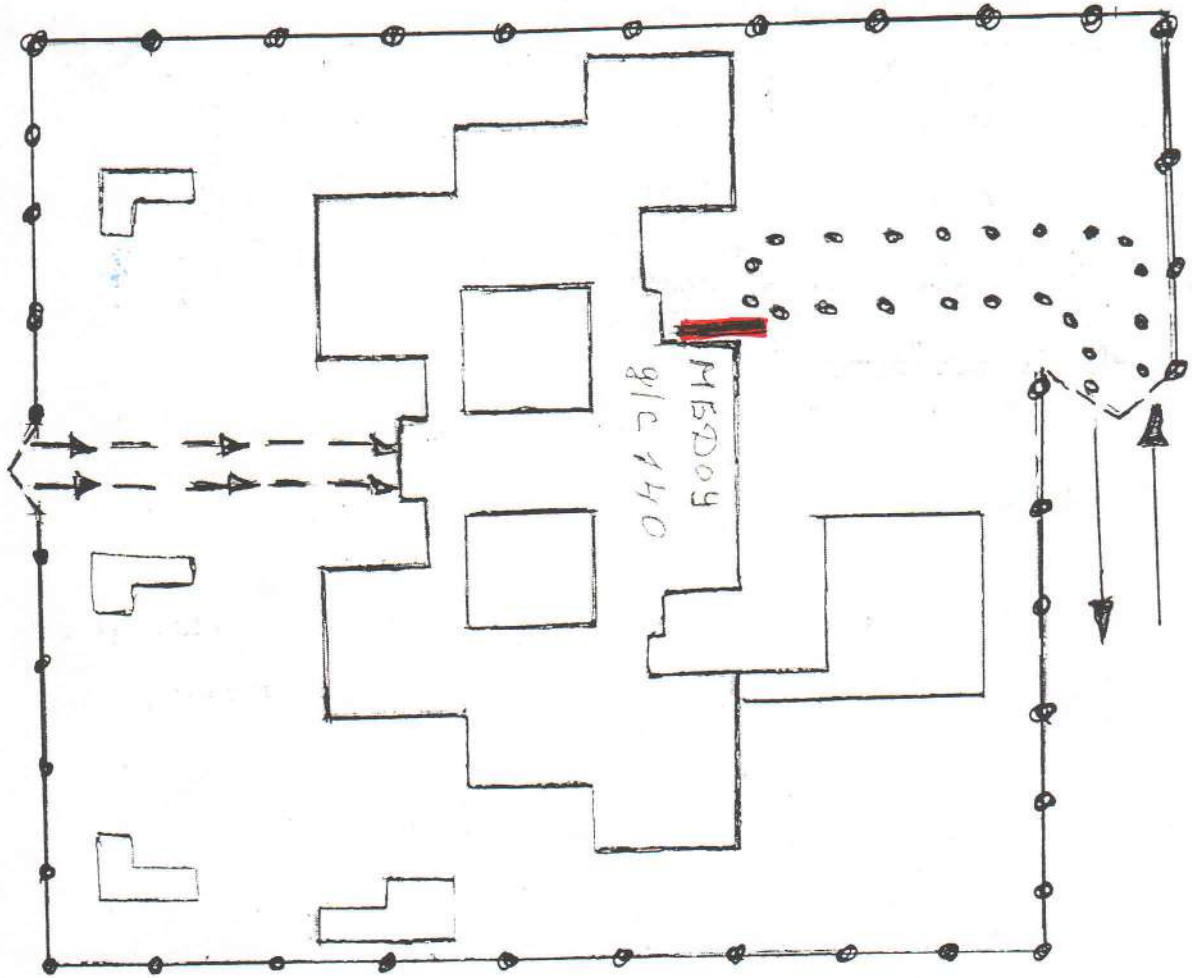


-  - движение транспортных средств
-  - движение детей в (из) ДОУ
-  - надземный нерегулируемый пешеходный переход
-  - тротуар
-  - проезжая часть
-  - жилая застройка



Пути движения транспортных средств к местам разгрузки/погрузки и рекомендуемые пути передвижения детей по территории МБДОУ центр развития ребенка – детский сад № 140

г. о. Самара



→ - въезд/выезд грузовых транспортных средств

→ - движение грузовых транспортных средств по территории МБДОУ

→ - движение детей по территории МБДОУ

→ - место разгрузки/погрузки